

ЗАРУБЕЖНЫЙ ОПЫТ ДЕРЕВЯННОГО МНОГОЭТАЖНОГО ДОМОСТРОЕНИЯ

Карельский А.В., к.т.н

Бардин И.Н, магистрант

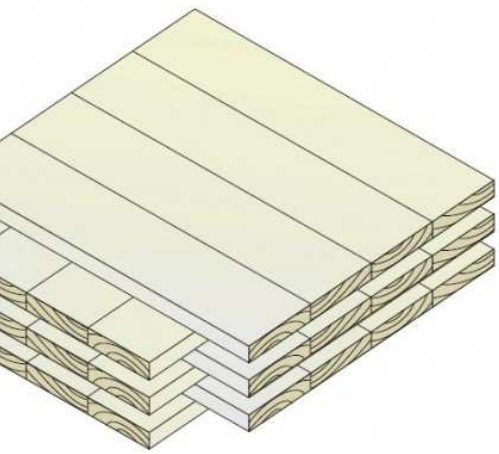
Кошелева М.В., магистрант

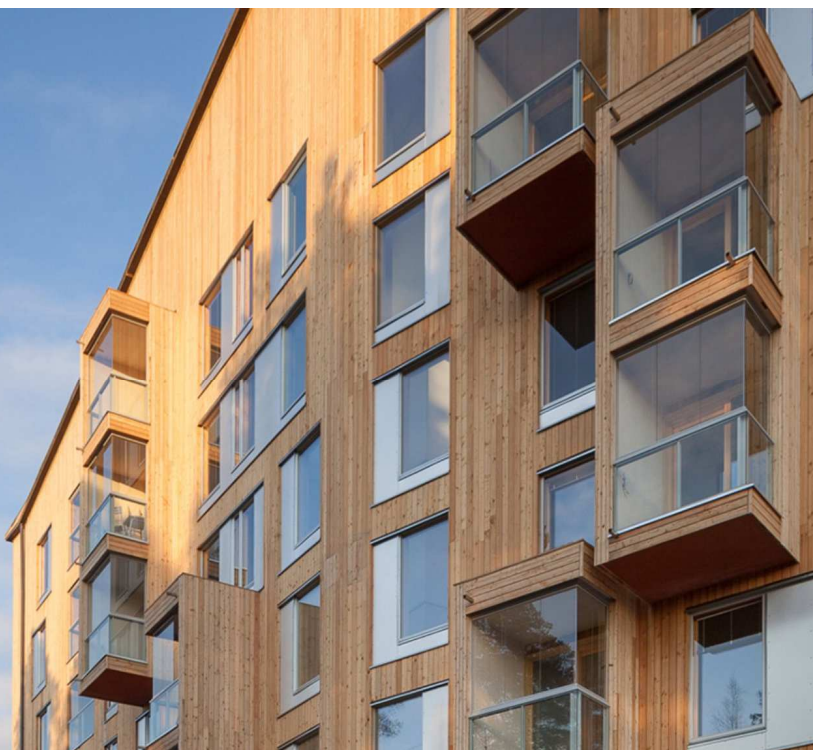
Лабудин Б.В., д.т.н., профессор САФУ – научный руководитель



Свойство	Дерево строительных конструкциях	В	Тяжелый бетон (классов В10-В25)	Сталь
Плотность, кг/м ³	500-600		2500	7850
Расчетное сопротивление сжатию, МПа	при 8,5-14		8,5-18,5	220-605
Расчетное сопротивление растяжению, МПа	при 7-10		0,5-1,05	220-605
Коэффициент теплопроводности, ккал/м * ч * град	0,33		1,33	50







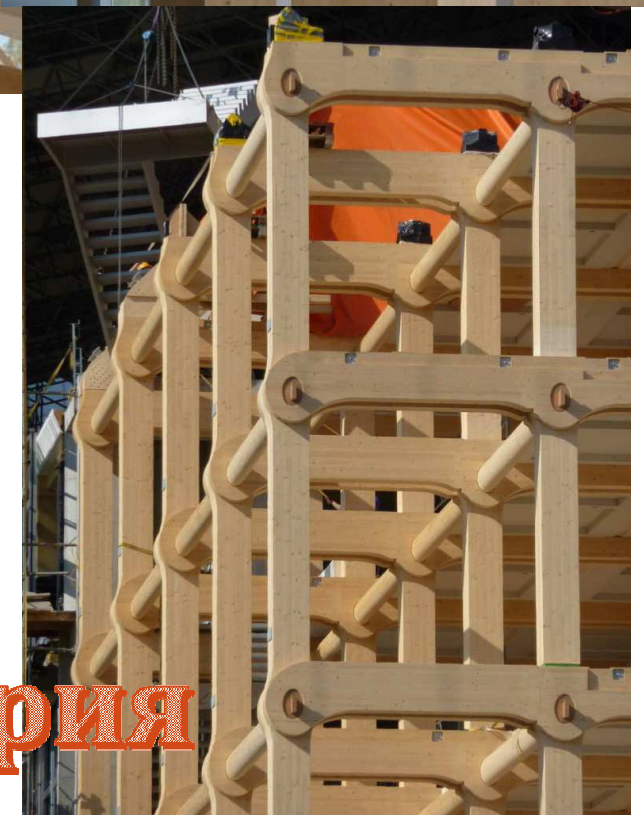
ФИНЛЯНДИЯ



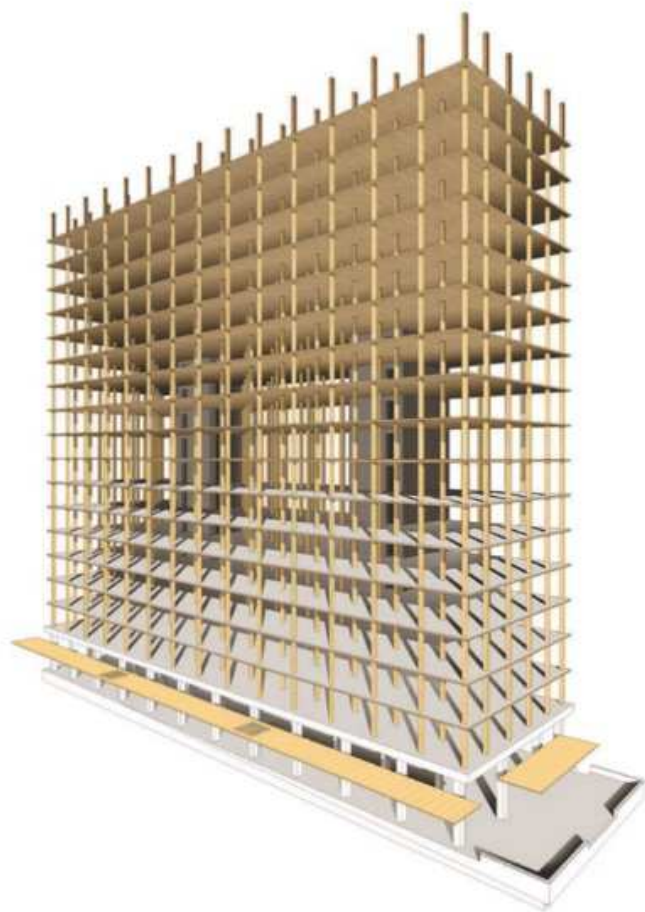
АВСТРАЛИЯ



Лондон



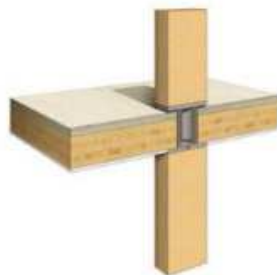
Швейцария



hybrid mass timber and concrete core structure



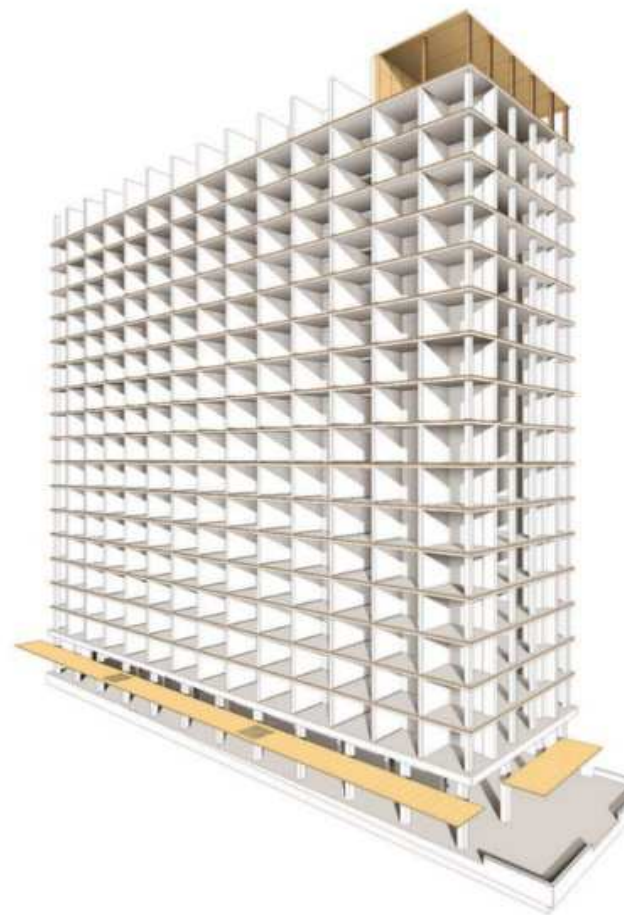
CLT floor slabs with glulam columns and steel connectors



partial encapsulation during construction



completed construction



encapsulated structure

Канада

